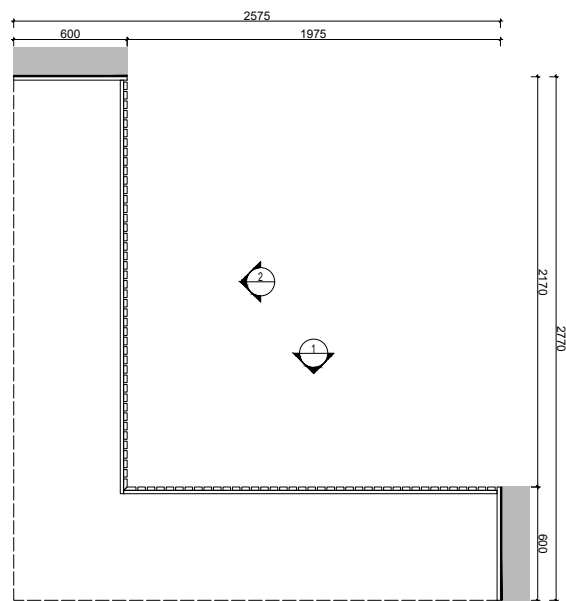
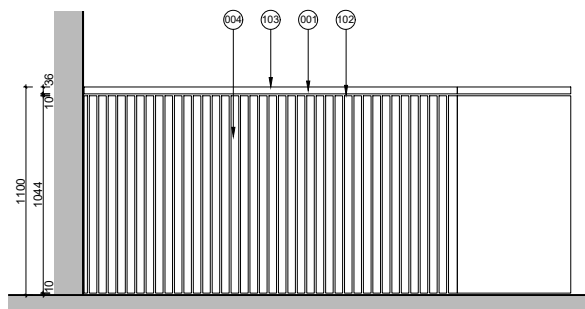


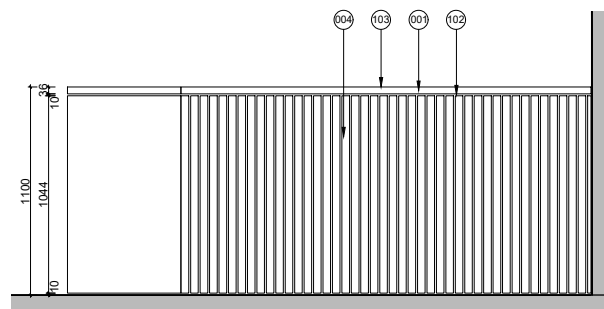
PŮDORYS
HORIZONTÁLNÍ ŘEZ
1:20 @ A1



PŮDORYS
POHLED ZHORA
1:20 @ A1



POHLED_1
ČELNÍ
1:20 @ A1



POHLED_2
BOČNÍ
1:20 @ A1

LEGENDA KOMPONENTU:

- 001_ MASIVNÍ DESKA, DUBOVÁ , MATNÝ TRANSPARENTNÍ LAK
- 002_ ČALOUNĚNÍ SEDÁKU A OPĚRADLA, TL. 50mm
- 003_ OCELOVÝ PLECH, LAKOVANÝ MAT. KOMAXIT,
RAL DLE VÝBĚRU ARCHITEKTA
- 004_ LAMELY Z MASIVNÍ DUBOVÉ DESKY,
MATNÝ TRANSPARENTNÍ LAK
- 005_ MDF DESKY, DUBOVÁ DÝHA, MATNÝ TRANSPARENTNÍ LAK
- 006_ DŘEVĚNÁ PODLAHA POD 029, MATNÝ TRANSPARENTNÍ LAK
- 007_ PODKONSTRUKCE ZE SVAŘOVANÝCH JACKELŮ
- 008_ PODKONSTRUKCE Z CLT 40mm DESKY, 2x 18mm OS DESKY P+D
- 001_ NÁBYTKOVÝ SOKL VIZ KÓTA
- 002_ MEZERA VIZ KÓTA
- 003_ PRACOVNÍ DESKA
- 004_ UZAMYKATELNÁ SKŘÍNKA PRO AV RACK
- 005_ UZAMYKATELNÁ SKŘÍNKA
- 006_ UZAMYKATELNÁ ZÁŠUVKA
- 007_ POLICE
- 008_ PROSTOR PRO ELEKTRO-DATA ROZVODY
- 201_ ODNÍMATELNÝ PANEL PRO PŘÍSTUP K ROZVODŮM
- 202_ VYKLÁPACÍ ELEKTRO-DATA PANEL
- 203_ LINEÁRNÍ LED SVÍTIDLO VSAZENÉ
- 204_ ELEKTRICKÁ ZÁŠUVKA S USB

NB:

DODÁVKA VČ. PODKONSTRUKCE Z OCELOVÝCH SVAŘOVANÝCH
JÁČELŮ, POVRCHOVÁ ÚPRAVA PRÁŠKOVÝM LAKOVÁNÍM, ROZMĚRY
DLE VÝKRESU, DIMENZOVÁNÍ DLE DÍLENSKÉ DOKUMENTACE; VČETNĚ
KOTVENÍ DO PODLAHY NEBO STĚNY

